

UNDERSÖKNINGSMETODER

STÄMGAFFELPROV

Med stämgafflar kan man utföra såväl kvantitativa som kvalitativa undersökningar av hörseln.

Webers prov

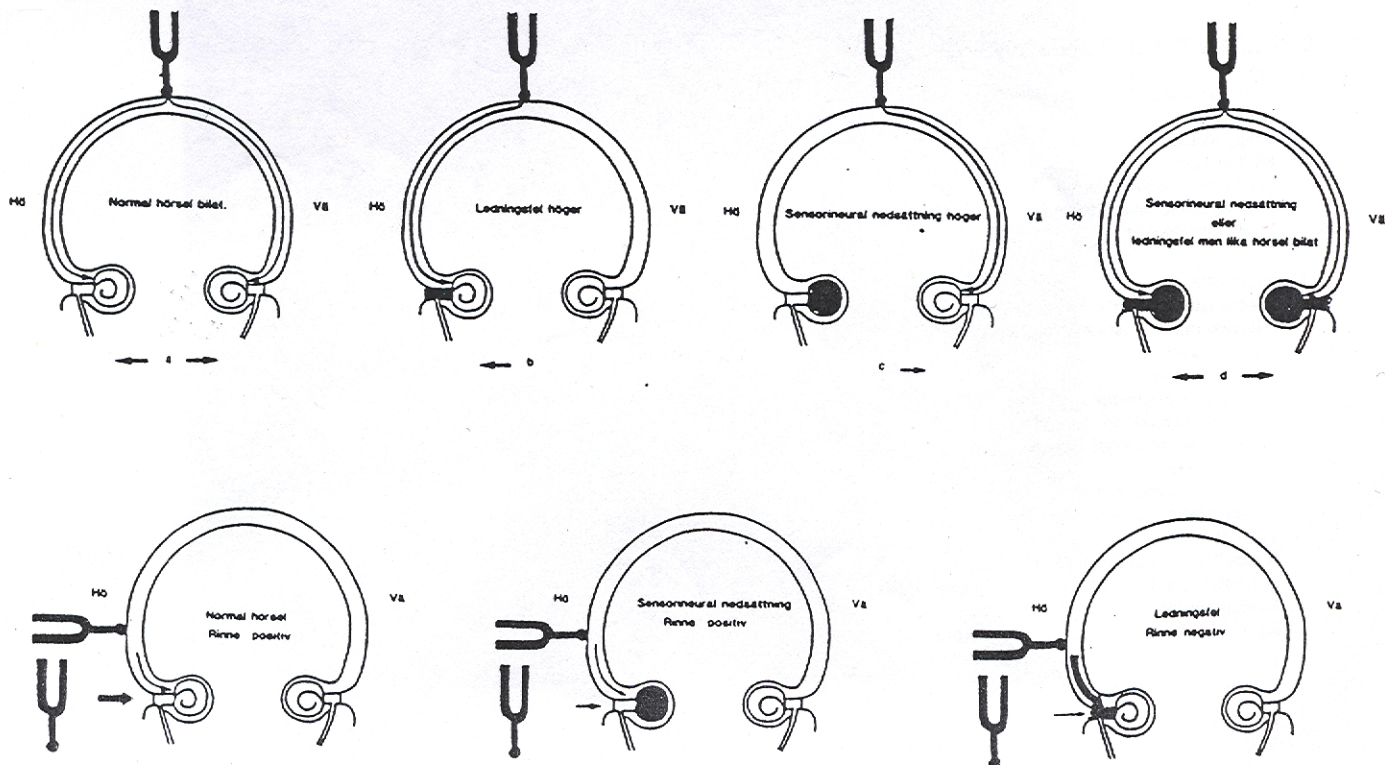
För att undersöka vilket öra som har den bästa benledningens eller vilket öra som har största ledningshindret. a) Weber lat. ej b) Weber lat. åt hö vid ledningsfel hö c) Weber lat. åt vä vid sensorineural nedsättning hö

Rinnes prov

För att undersöka om hörselnedsättningen är neurogen eller av ledningshindertyp. a) normal b) ledningsfel c) sensorineural

STÄMGAFFELPROV

	Normal hörsel bilat	Neurogen HN bilat	Neurogen HN unilat	Ledningsfel bilat	Ledningsfel unilat
Webers prov	ej	ej, eller till bättre örat	till bättre örat	ej, eller till sämre örat	till sämre örat
	+/+	+/+	+/+	-/-	+/-



Orsaker till ledningsfel (ovala fönstret och utåt)

- Hörselgången
 - missbildning
 - vax
- Mellanörat
 - otosalpingit / otit
 - kronisk otit
 - avbrott på hörselbenskedjan
 - otoscleros
 - medfödd hörselbensfixation
 - trauma
- Karakteristika
 - Weber lateraliseras åt det sjuka örat
 - Rinne negativ
 - Tonaudiogram
 - oftast basnedsättning
 - luftledning sämre än benledning
 - Talaudiometri: god taluppfattning
 - Tympanometri ofta patologisk
 - Stapediusreflex:
 - utlöses på förhöjd nivå eller inte alls

Retrocochleär sensorineural skada (skada på hörselnerven)

- Orsak
 - Akusticusneurinom
 - Ponsvinkeltumör
- Karakteristika
 - Weber: Lateraliseras till bästa hörörat
 - Rinne: Positiv
 - Tonaudiogram: progredierande, assymetrisk, sensorineural HNS
 - Talaudiometri: ofta kraftigt nedsatt
 - Tympanometri: normal
 - Hjärnstamsaudiometri: oftast patologisk
 - Nystagmografi: ofta patologisk
 - Kalorisk test: ofta patologisk

Cochleär sensorineural hörselnedsättning

- Orsaker
 - Åldersdövhet
 - Bullerskada
 - Ärtlig skada
 - Mb Ménière
 - Infektioner (parotit, borrelia, röda hund)
 - Plötslig hörselnedsättning (sudden deafness)
 - Psykogen dövhet
- Karakteristika
 - Weber lateraliseras ej om dubbelsidig HNS, lateraliseras till bästa örat om ensidig HNS
 - Rinne positiv
 - Tonaudiogram
 - oftast dubbelsidig och symmetrisk
 - oftast diskantnedsättning
 - luftledningen följer benledningen ± 10 dB
 - Talaudiometri
 - taluppfattningen måttligt försämrad (proportionell mot diskantnedsättningen)
 - Tympanometri: normal
 - Recruitment (ljudkänslighet): vanligt
 - Hjärnstamsaudiometri: normal
 - Nystagmografi, normal
 - Kalorisk retbarhet: normal